

Przed startem

▶ Zapoznaj się z zasadami zachowania się w lesie zawartymi oraz podstawami orientacji w terenie zawartymi w „Broszurze informacyjnej”. Znajdziesz ją na stronie internetowej Nadleśnictwa Pomorze.

▶ Pobierz z Internetu i wydrukuj mapy oraz karty startowe. Znajdziesz je również na stronie:

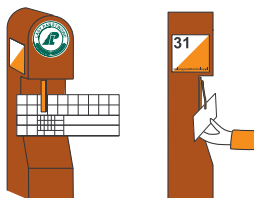
www.zielonypunktkontrolny.pl

Wybierając trasę dopasuj jej długość i stopień trudności do swoich możliwości, ich szczegółowy opis znajdziesz w „Broszurze informacyjnej”:

Pamiętaj!! Drukując zachowaj skalę wydruku (100%).

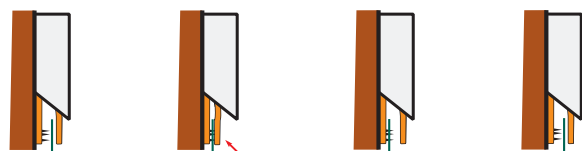
Na trasie

▶ Pokonaj trasę. Potwierdź obecność na punktach używając karty startowej. Na poszczególnych PK kasowniki zostawiają odmienny odcisk.



Imię Nazwisko						META		13		14	
Klub						START 100		11		12	
WYNIK											
1	2	3	4	5	6	7	8	9	10		

UWAGA!!! Kolce dziurkujące znajdują się na nieruchomej części kasownika. Po skasowaniu karta pozostaje na nie „nabita”, należy ją cofnąć żeby wyjść.



karta startowa

kasowanie

karta pozostaje na kolcach kasownika, należy ją zdjąć poprzez cofnięcie

▶ Sprawdź w „Broszurze informacyjnej” czy prawidłowo pokonałeś trasę.

Na trasie

- ▶ **1** Pamiętaj o właściwym ustawieniu mapy (zorientowaniu do kierunku północy).
- 2** Mierz odległość krokami.
- 3** Kontroluj swoją pozycję na mapie.
- 4** Wybieraj pewne warianty marszu pomiędzy punktami i konsekwentnie je realizuj.
- 5** Mając niewielkie doświadczenie nie pokonuj trasy „na przelaj” używając azymutu – staraj się korzystać z obiektów liniowych.

Podstawowe umiejętności

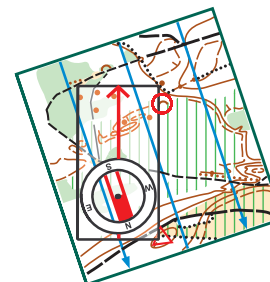
- 1** Orientowanie mapy polega na jej ustawieniu (obrocie) tak, aby kierunki świata na mapie odpowiadały rzeczywistości.

Orientowanie mapy przy pomocy kompasu.

Przyłóż kompas tak, by jego krawędź łączyła punkt wyjścia z punktem docelowym. Obróć kołko kompasu - jego linie muszą pokrywać się z liniami północy na mapie, a literka „N” musi być zgodna z północą na mapie. Następnie obróć mapę razem z kompasem tak, aby czerwony koniec igły kompasu wskazał „N”. Teraz mapa jest ustawiona prawidłowo, a krawędź kompasu wskazuje kierunek marszu wprost do punktu.

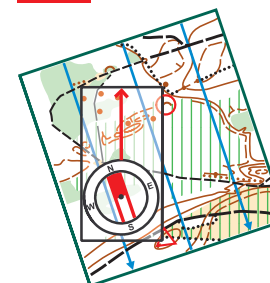
Dobrze.

Igła kompasu jest równoległa do linii północy na mapie. Kierunek północy na mapie i kompasie jest zgodny. Czerwona strzałka na kompasie wskazuje kierunek do celu.



Podstawowe umiejętności

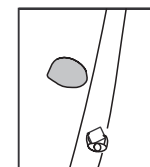
Źle.



Igła kompasu jest równoległa do linii północy na mapie, ale kierunki północy na mapie i kompasie mają przeciwny zwrot. Czerwona strzałka na płytce kompasu, wskazująca kierunek marszu, poprowadzi nas w odwrotną stronę do zamierzonej.

Orientowanie mapy przy pomocy obiektów terenowych.

Dopasuj obraz mapy do terenu wykorzystując charakterystyczne obiekty. Najłatwiej jest użyć elementu liniowego np. drogę, granicę kultur, rów. Do ustawienia mapy potrzebujesz minimum dwóch obiektów.

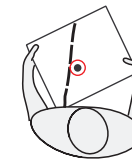


Kierunek drogi pozwala ustawić mapę. Kamień w terenie jest po lewej stronie drogi i tak samo powinien być widoczny na mapie.

Dobrze.



Źle.



Kierunek drogi w terenie i na mapie zgadza się, ale kamień na mapie jest po prawej stronie drogi - odwrotnie niż w terenie.

Rozwidlenie dróg i budynek wyznaczają linię. Wyobraź ją sobie. Dopasuj do tej linii jej odpowiednik na mapie. Mapę obróć tak by budynek był na niej tak samo jak w terenie - przed Tobą.

