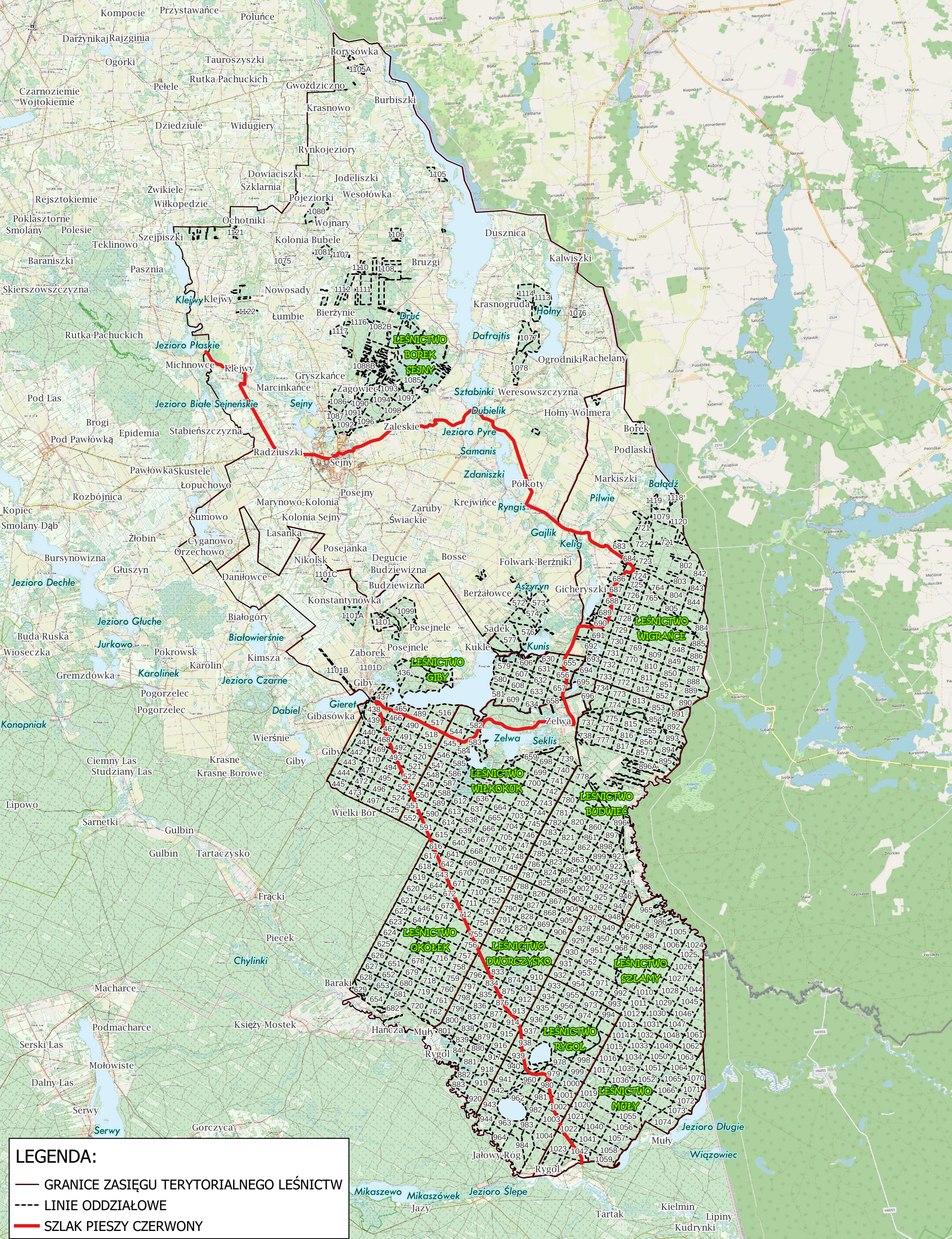




# Przebieg szlaku pieszego w zasięgu terytorialnym Nadleśnictwa Pomorze



Szlak czerwony pn: "Suwalski Gigant"  
na obszarze w zasięgu terytorialnym nadleśnictwa szlak przebiega kolejno przez miejscowości: Klejwy, Radziuszki, Sejny, Zaleskie, Sztabinki, Półkoty, Berzniki, Nożegary, Wigrance, Zelwa, Giby, Rygól.



**LEGENDA:**

- GRANICE ZASIĘGU TERYTORIALNEGO LEŚNICTW
- LINIE ODDZIAŁOWE
- SZLAK PIESZY CZERWONY