



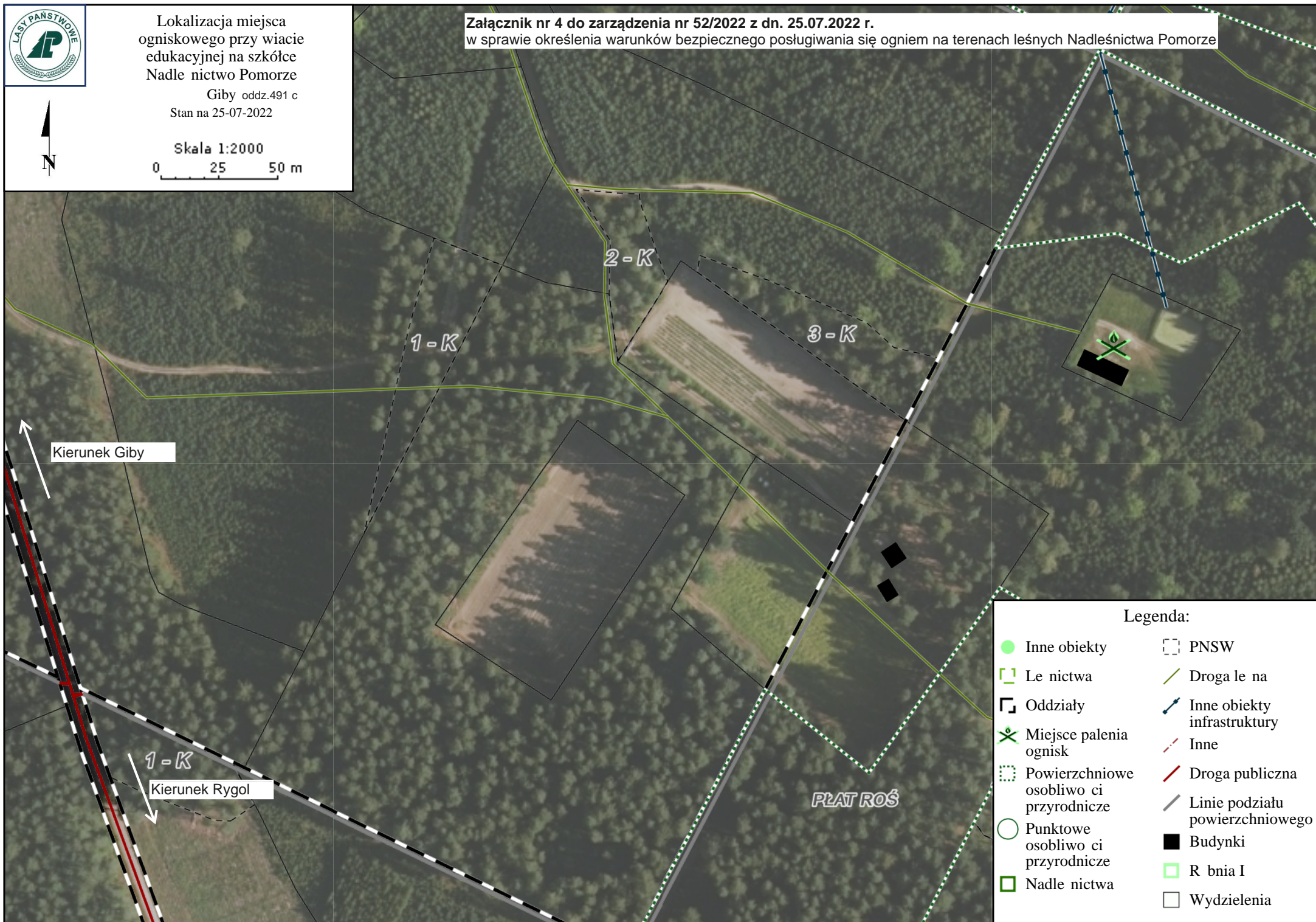
Lokalizacja miejsca
ogniskowego przy wiacie
edukacyjnej na szkółce
Nadleśnictwo Pomorze

Giby oddz.491 c
Stan na 25-07-2022



Skala 1:2000
0 25 50 m

Załącznik nr 4 do zarządzenia nr 52/2022 z dn. 25.07.2022 r.
w sprawie określenia warunków bezpiecznego posługiwania się ogniem na terenach leśnych Nadleśnictwa Pomorze



Legenda:

- | | |
|---|---------------------------------|
| Inne obiekty | PNSW |
| Le nictwa | Droga leśna |
| Oddziały | Inne obiekty infrastruktury |
| Miejsce palenia ognisk | Inne |
| Powierzchniowe osobliwości przyrodnicze | Droga publiczna |
| Punktowe osobliwości przyrodnicze | Linie podziału powierzchniowego |
| Nadleśnictwa | Budynki |
| | Rębnia I |
| | Wydzielenia |