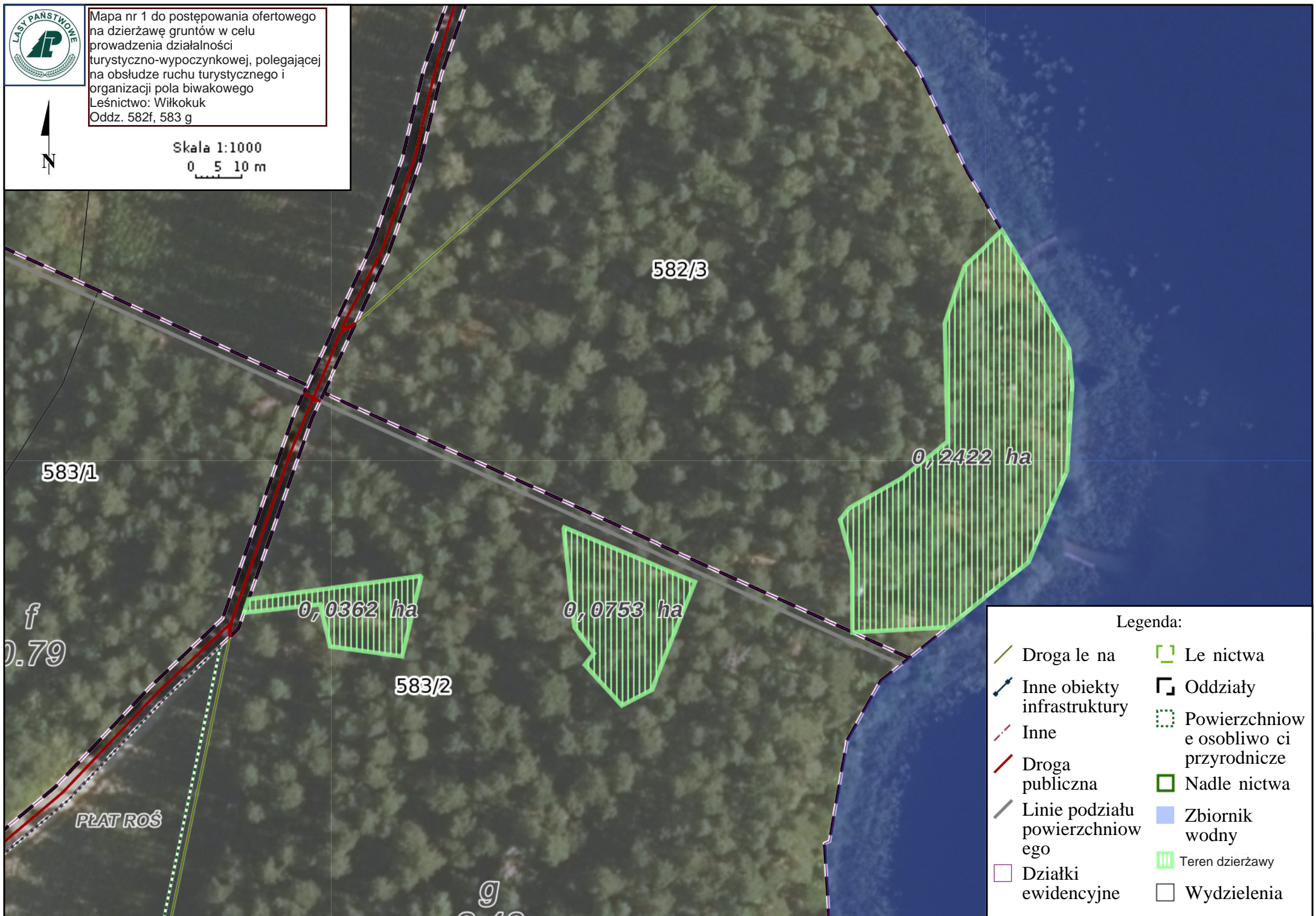




Mapa nr 1 do postępowania ofertowego
na dzierżawę gruntów w celu
prowadzenia działalności
turystyczno-wypoczynkowej, polegającej
na obsłudze ruchu turystycznego i
organizacji pola biwakowego
Leśnictwo: Wiłkokuk
Oddz. 582f, 583 g



Skala 1:1000
0 5 10 m



Legenda:

- | | |
|---------------------------------|---|
| Droga leśna | Leśnictwa |
| Inne obiekty infrastruktury | Oddziały |
| Inne | Powierzchniowe osobliwości przyrodnicze |
| Droga publiczna | Nadleśnictwa |
| Linie podziału powierzchniowego | Zbiornik wodny |
| Działki ewidencyjne | Teren dzierżawy |
| | Wydzielenia |